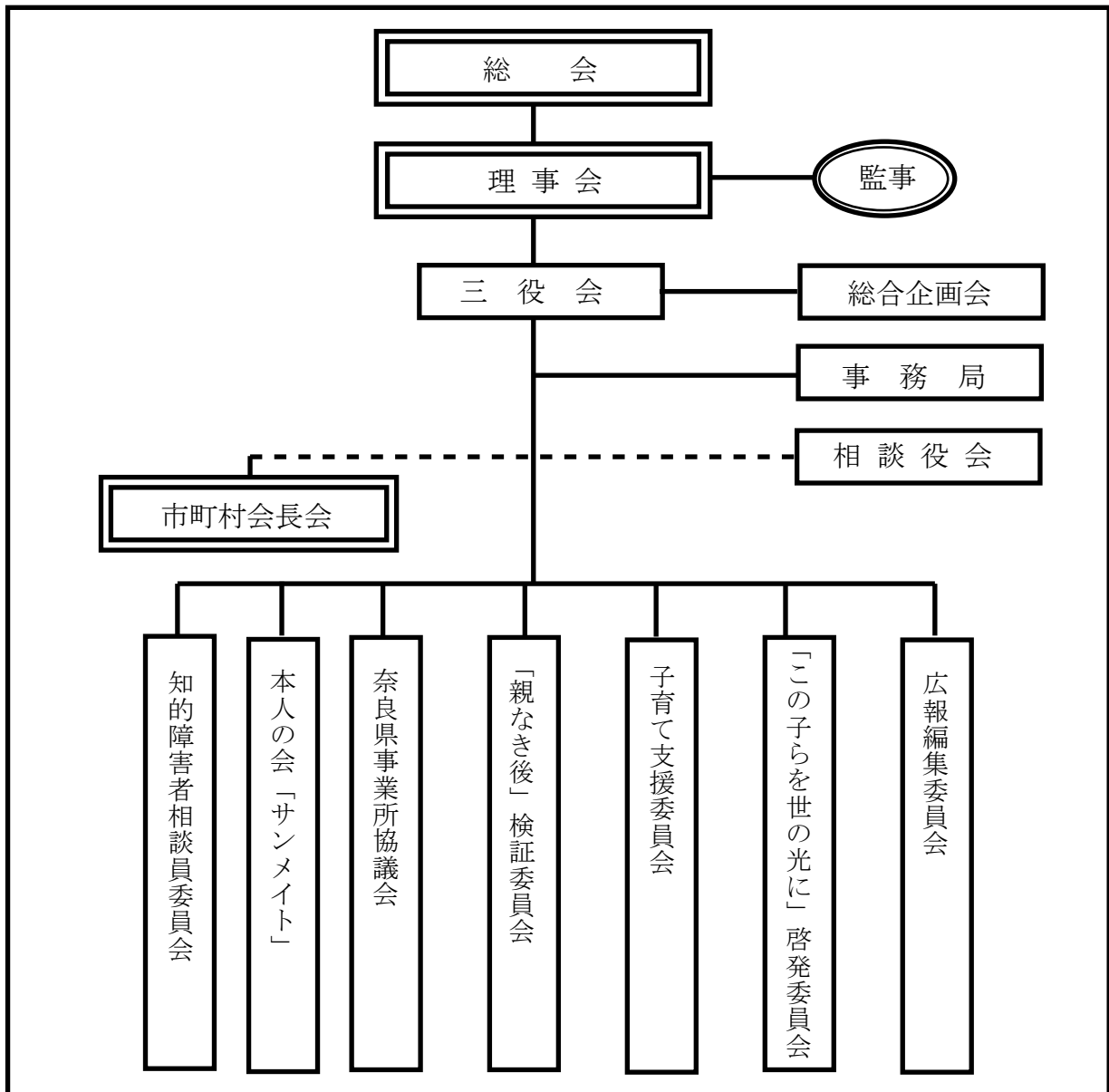


一般社団法人奈良県手をつなぐ育成会【組織図】（案）



【関係機関】

社会福祉法人 奈良県手をつなぐ育成会

【委託事業】

奈良県障害者110番相談事業  
「ホットラインほほえみ」

【主な協力、連携機関・団体等】

奈良県知的障害者施設協会・奈良県特別支援学校長会・奈良県特別支援学級設置学校長協会  
奈良県特別支援教育研究会・奈良県知的障害者更生相談所・奈良県障害者職業センター  
奈良県社会福祉協議会・奈良県弁護士会・奈良県ボランティア連絡協議会  
奈良県障害者スポーツ協会・奈良県障害者福祉連合協議会各相談機関・各障害者団体・その他