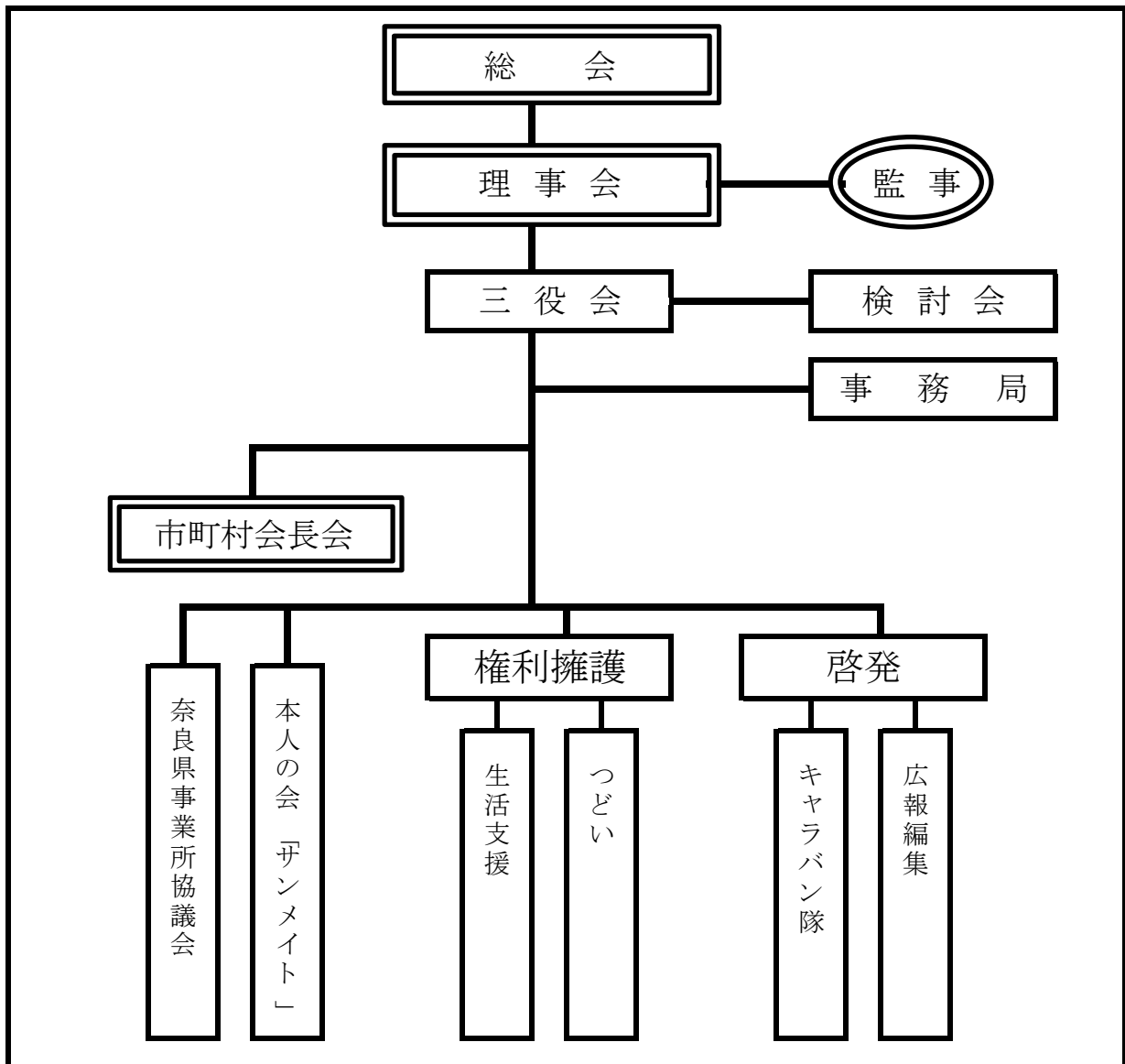


一般社団法人奈良県手をつなぐ育成会【組織図】



【関係機関】

社会福祉法人
奈良県手をつなぐ育成会

【委託事業】

奈良県障害者110番相談事業「ホットラインほほえみ」
障害者相談員活動強化事業
知的障害者本人活動支援事業

【主な協力、連携機関・団体等】

奈良県知的障害者施設協会・奈良県特別支援学校長会・奈良県特別支援学級設置学校長協会
奈良県特別支援教育研究会・奈良県知的障害者更生相談所・奈良障害者職業センター
奈良県社会福祉協議会・奈良県弁護士会・奈良県ボランティア連絡協議会
奈良県障害者スポーツ協会・奈良県障害者福祉連合協議会各相談機関・各障害者団体・その他